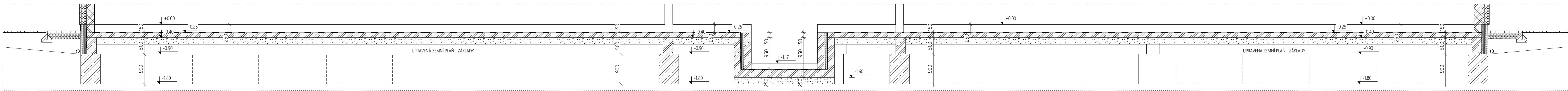
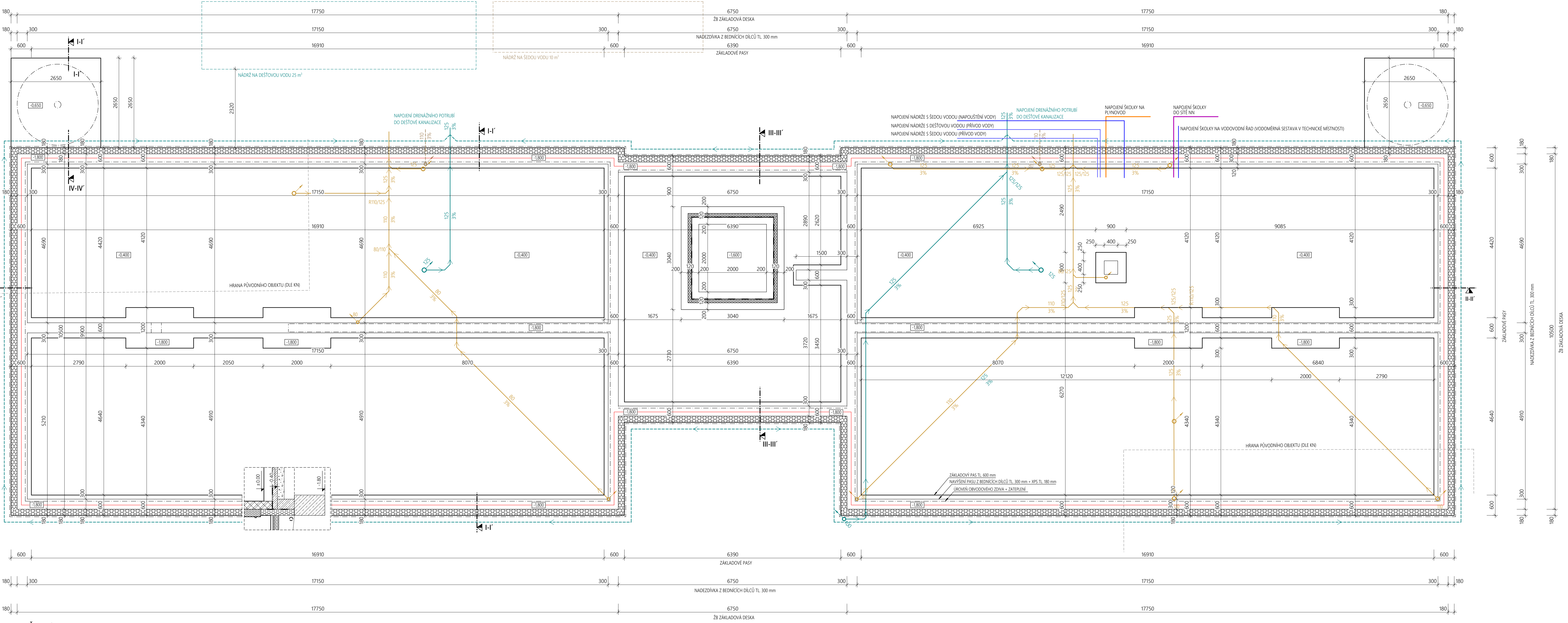
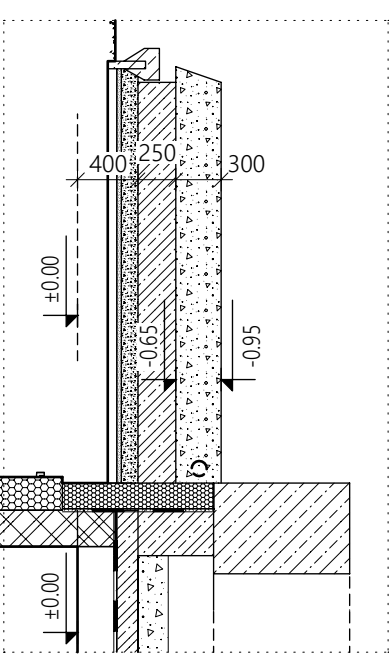


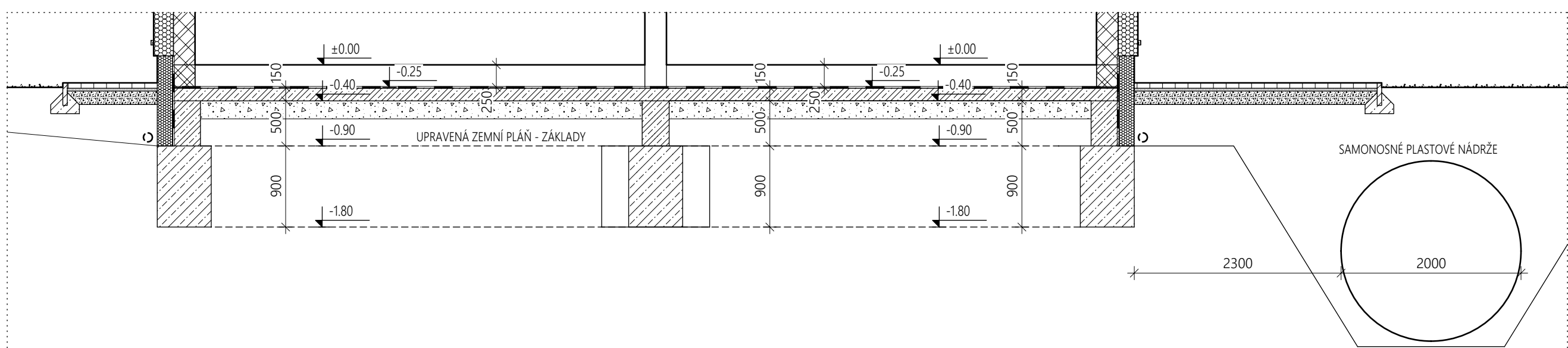
ŘEZ II-II'



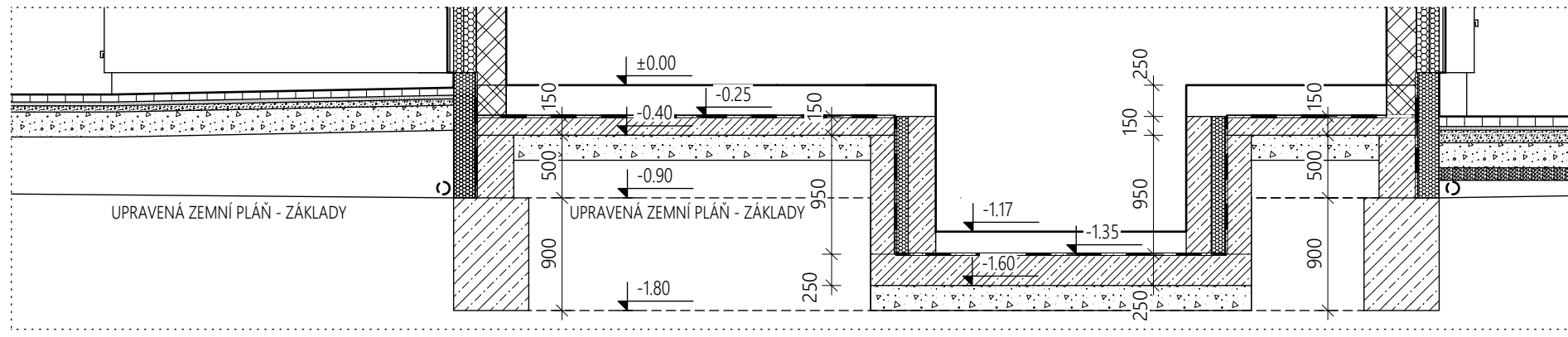
ŘEZ IV-IV'



ŘEZ I-I'



ŘEZ III-III'



- SKLADBA ZAKLADOVÝCH KONSTRUKCÍ:**
- ZAKLADOVÉ PÁSY - BETON C12/15 XC1
 - NÁZEZDÍVKA ZAKLADOVÝCH PÁSŮ: BEDNICÍ DÍLCE TL 300 mm + BETON C12/15 XC1 + VÝTLUŽ R10 + ZATEPLENÍ XPS TL 180 mm
 - XPS POD ÚROVŇ TERÉNU CHRÁNÍTI NOPOVODU ROULÍ
 - ŽELEZOBETONOVÁ ZAKLADOVÁ DESKA VÝTAHOVÉ ŠACHTY BUDE TL 250 mm, VÝTLUŽ HORNÍ + DOLNÍ KARI SÍŤ TL 8 mm, OKA 100/100
 - ŽELEZOBETONOVÁ ZAKLADOVÁ DESKA VENKOVNÍCH UNIKOVÝCH SCHODÍST BUDE TL 250 mm
 - (VÝTLUŽ HORNÍ + DOLNÍ KARI SÍŤ TL 8 mm, OKA 100/100 + PODKLADNÍ HUTNĚNÁ ŠTERKODŘ - TL VŘSTVY 300 mm)
 - ŽELEZOBETONOVÉ ZAKLADY PRO VENKOVNÍ UNIKOVÉ SCHODÍSTÉ BUDOU BETONOVANY AŽ PO ZATEPLENÍ SOKLU
 - OBVOODOVÉ ZDIVO BUDE ZALOŽENO NA ZAKLADNÍ VÁPENOPÍSKOVÉ CHYLI

- LEGENDA:**
- SPŮŠKOVÁ KANALIZACE - PVC
 - SPŮŠKOVÁ KANALIZACE - PVC U KG (SEDA VODA, URČENÁ NA DALŠÍ VYUŽITÍ - VODA Z DĚTSKÝCH UMÝVADEL)
 - DĚŠŤOVÁ KANALIZACE - PVC - U (KG)
 - DRENAŽNÍ SYSTÉM - PE DN 100
 - ZEMNÍ PÁS - FeZn 1,05 m/kg

POZN.

- V MÍSTĚ PŮVODNÍCH OBJEKTŮ (ZÁKRES HRANIC DLE KN) JE MOŽNÝ VÝSKYT PŮVODNÍCH ZAKLADOVÝCH KONSTRUKCÍ, KTERÉ BUDOU/PŘÍPADNĚ OSTRANĚNÝ
- PLASTOVÉ DVOUPLÁŠŤOVÉ JMKY NA ZADRŽOVÁNÍ VODY BUDOU OSAZENY V MINIMÁLNÍ VZDÁLENOSTI 2,3 m OD ZAKLADOVÝCH KONSTRUKCÍ OBJEKTU
- JMKY BUDOU OSAZENY DO PÍSKOVÝHO LŮŽE A BUDOU OBYPÁNY PODLE TECHNOLOGICKÉHO POSTUPU DODAVATELE JMKY

PROJEKTOVÁ KANCELÁŘ

PROJEKTOVÁ A INŽENYRSKÁ ČINNOST V OBLASTI POZEMNÍCH STAVBY, ENERGETIKY A POSUDKY, PRŮKAZY ENB, ZNALECKÉ POSUDKY A OCENOVÁNÍ NEKONOTNOSTÍ

ADRESA: 78 344 01 DOMAŽLICE, TEL. 379 724 580 | E-MAIL: INFO@AMPROJEKT.CZ | WWW.AMPROJEKT.CZ

MĚSTSKÝ / OBECNÍ ÚŘAD:	KRAJ:	TERMIN:	ZAK. ČÍSLO:	OBJEDVITEL:	STUPEŇ PD:	FORMÁT:	ČÍSLO PÁRE:
DOMAŽLICE	PLZEŇSKÝ	12/2019	20/2019	150	OPS	594 x 1089	

NÁZEV: DOMAŽLICE, PETROVICKÁ, PARCELNÍ ČÍSLO 5545/1, 5590, 5591, 5595, MATĚŘSKÁ ŠKOLA PETROVICKÁ

PROJEKTOVÁČ: MĚSTO DOMAŽLICE, NÁMĚSTÍ MÍRU 1, 344 01 DOMAŽLICE

NÁZEV PŘELOH: ZAKLADOVÉ KONSTRUKCE

VYPRACOVAL: ING. JAKUB HALÍK

ZODPOVĚDNÝ PROJEKTANT: ING. ZBYNĚK WOLF

ČÍSLO AUTORIZACE: 0207261

ČÍSLO PŘELOH: D.1.2.02